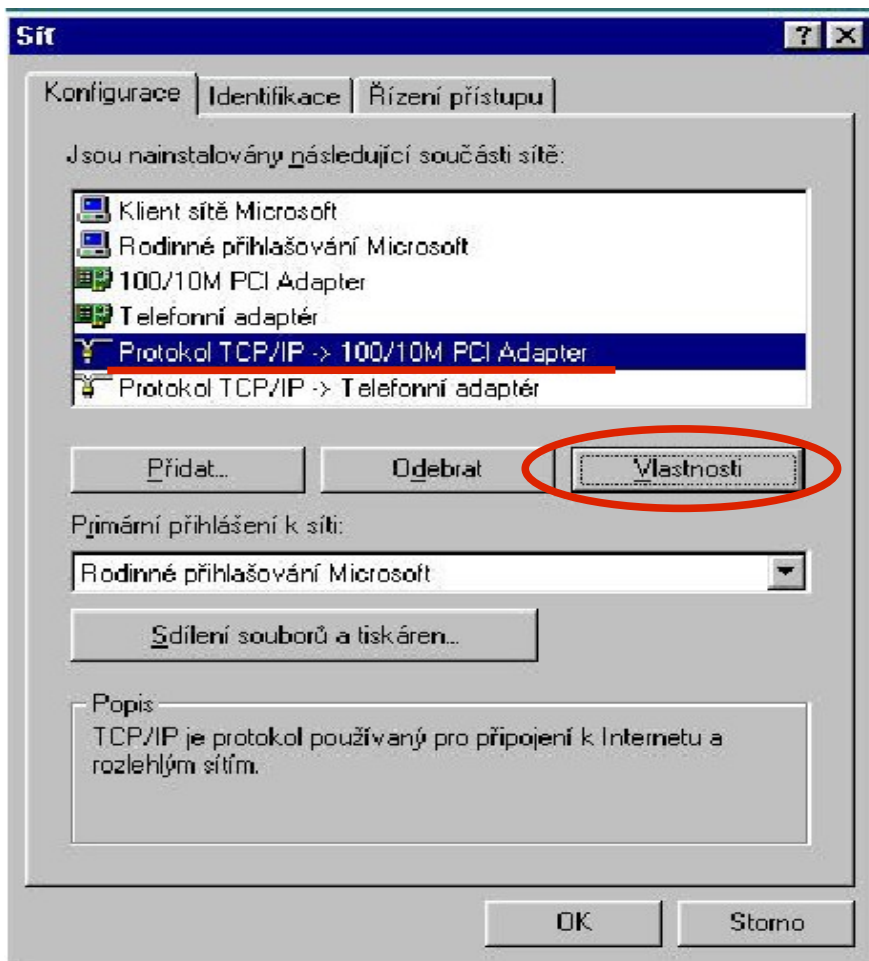


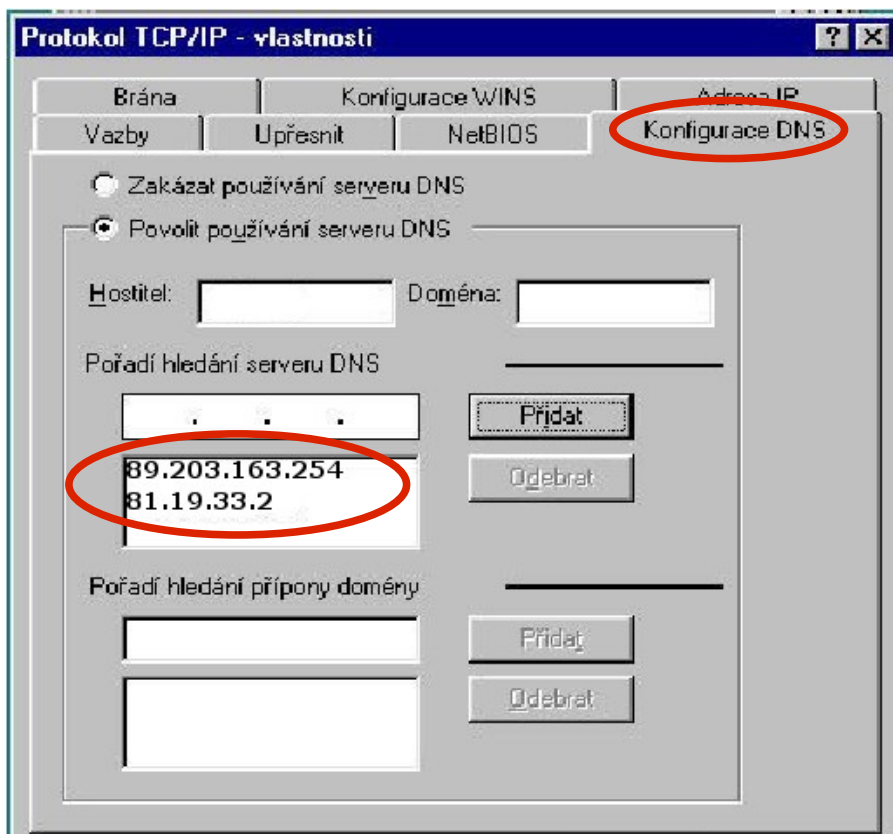
1. Klikněte na „Start“, vyberte záložku „Nastavení“ a pak „Ovládací panely“.



2. Levým tlačítkem myši klikněte na „Síť“.



3. Najděte na „Protokol TCP/IP - PCI Adapter“ a klikněte na „Vlastnosti“.



4. Přejděte na pole „Konfigurace DNS“. Do pole pod nápisem „Pořadí hledání serveru DNS“ napište adresu primárního serveru **89.203.163.254** a potvrďte tlačítkem „Přidat“. Stejným způsobem přidejte adresu náhradního (sekundárního) DNS serveru **81.19.33.2**

5. Nastavení ukončíte klepnutím na tlačítko „OK“ v okně „Protokol TCP/IP – vlastnosti“ a potom „OK“ v okně „Síť“. Nové nastavení bude funkční po restartu počítače.